

**Soluciones para
arquitectura dotacional**

OBO
BETTERMANN

THINK CONNECTED.

Soluciones para arquitectura dotacional

Las personas que habitan los modernos edificios dotacionales necesitan comunicarse, organizarse y tener movilidad. Se imponen grandes exigencias a la funcionalidad y flexibilidad de la infraestructura electrotécnica. Las soluciones de OBO proporcionan la base necesaria para todas ellas. Conducen la electricidad, transmiten datos, controlan la energía. Y justo ahí, donde diariamente se encuentran numerosas personas, ofrecen seguridad.



Contenido

Soluciones flexibles

Desde la iluminación hasta las telecomunicaciones, los procesos laborales en los edificios dotacionales están estrechamente unidos a la ingeniería eléctrica. Los sistemas OBO garantizan el suministro que esto implica. Conducen la

energía y los datos por suelos, techos o paredes, desde el vestíbulo hasta cada puesto de trabajo. La exigente arquitectura de interiores se beneficia especialmente de la flexibilidad de nuestros sistemas a la hora de adaptarse perfectamente a cada tarea y habitación.

Soluciones para el suministro bajo suelo

Soluciones para la instalación de pared

Soluciones para el suministro desde el techo

Soluciones para el escritorio

Soluciones para edificios antiguos



Soluciones para el suministro bajo suelo: Unidades completas redondas y compactas



Llegando al fondo de la cuestión

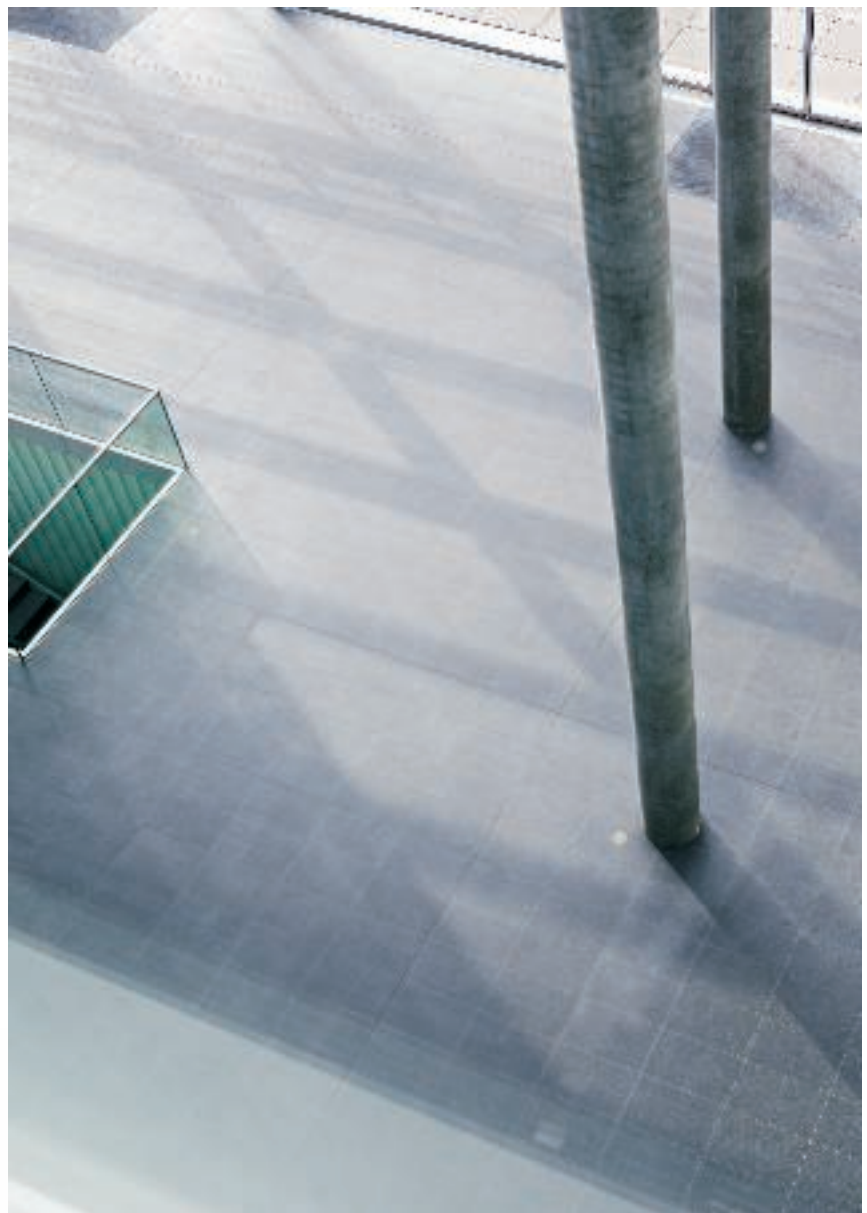
Ya sea para un portátil o para una terminal de información, en algunas zonas de los edificios basta con un suministro puntual. La familia GESRM2 de OBO proporciona corriente y datos justo ahí donde se necesita, tanto en solución puntual como formando parte de un complejo sistema bajo suelo.

Una solución redonda

Las unidades completas de OBO de metal están equipadas con una toma de corriente Schuko y, en caso necesario, se pueden completar con conectores de datos. Las cubiertas redondas pueden ser acabadas en cromo, níquel, latón o cobre, y se integran perfectamente en pavimentos de diferentes colores. Cerradas también son adecuadas para la limpieza con agua.

GESRM2 en la zona del vestíbulo





15/06/2012 (LLExp)



Arriba: GESRM2 cromado en una zona de espera,
Abajo: Vestíbulo con suelo para limpieza húmeda con una GESRM2

Belleza cuadrada

Gracias a sus materiales de alta calidad, las unidades de montaje GE2 se integran ahí donde se demanden soluciones de alimentación pequeñas y discretas. Con tubo para la limpieza con agua, y para limpieza en seco o bien en acero visto o bien integrando el acabado del pavimento. Y todo en puro acero inoxidable: no podría haber una manera más elegante de suministrar electricidad y datos en edificios emblemáticos.

Calidad oculta

La unidad completa UDHome mantiene casi completamente oculta la instalación de cables de corriente y datos. Una vez montada, solamente se pueden ver un borde metálico y la salida de cable de acero inoxidable o de latón. Dentro de los tamaños de la unidad (UDHome4 y UDHome9) hay suficiente espacio para exigentes requerimientos de suministro.





*Izquierda: GE2 con tubo (adecuado para la limpieza con agua)
Arriba: UDHome4 de latón
Abajo: GE2 con salida de cable*

Soluciones para el suministro bajo suelo: Conjuntos portamecanismos de poliamida y metal



Ideal para limpieza en seco

Sin enredos de cables y sin peligro de tropezar: las unidades portamecanismos de OBO en poliamida resultan adecuadas para pavimentos de limpieza en seco como moquetas, laminados o entarimados. La flexibilidad de estos productos les permite ser utilizados con sistemas de canalización empotrados, registrables a ras de pavimento y falsos suelos.

Diversas formas y colores

Las unidades portamecanismos de OBO están disponibles en forma redonda y rectangular y, en cada caso, en varios tamaños. Se adaptan a cualquier pavimento gracias a su gama de colores entre beige y antracita, pasando por marrón. Las unidades poliamida están diseñadas para las diferentes conexiones de energía y datos. Hay incluso suficiente espacio para la integración de una protección contra sobretensiones.



Conjunto portamecanismos gris GES4

Arriba: Caja portamecanismos redonda GESR9 negro grafito,
Centro: Caja portamecanismos GES9, beige gris,
Abajo: GRAF9

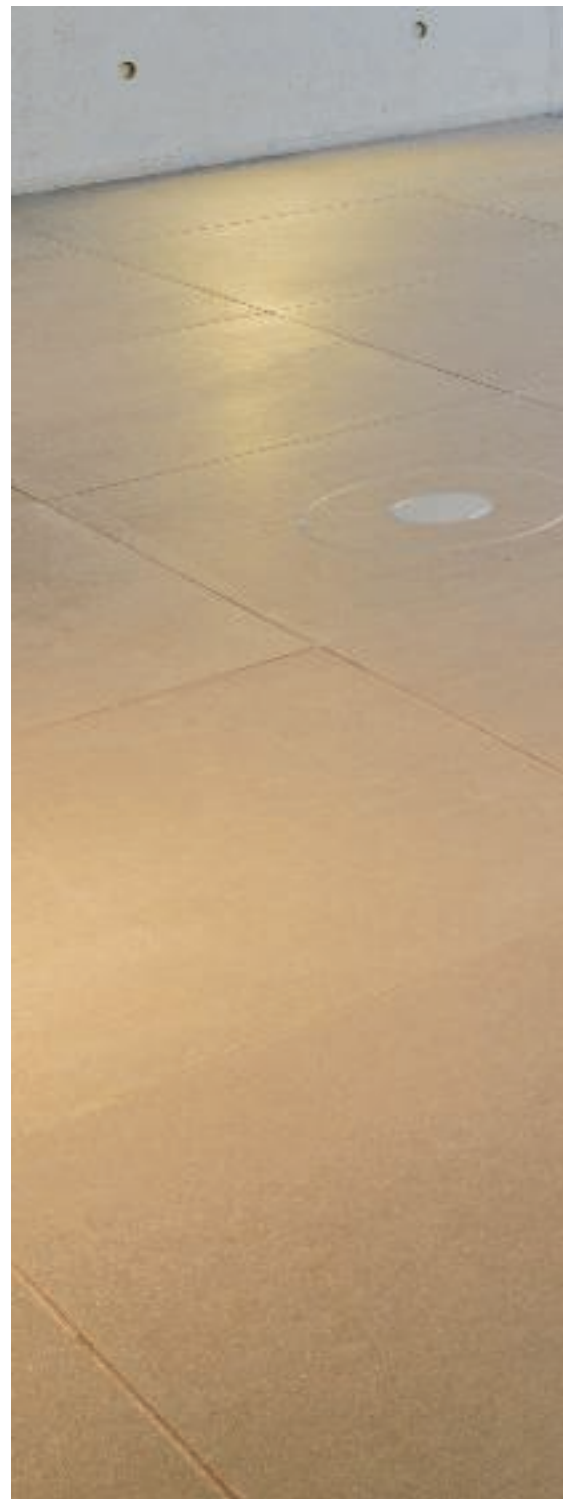
Soluciones para el suministro bajo suelo: Conjuntos de tapa y marco, redondas y cuadradas, de altura regulable.

Un tesoro escondido

Los conjuntos de tapa y marco con altura regulable se utilizan a menudo en suelos de piedra natural o de baldosas. En estas situaciones se demanda estabilidad y durabilidad. Los conjuntos portamecanismos de OBO se caracterizan por sus materiales de gran calidad y por su solidez. El acero inoxidable o el latón no solamente dan una imagen elegante, también proporcionan una calidad duradera en las zonas no visibles.

Para cargas medias y pesadas

La familia de conjuntos portamecanismos abarca cajas redondas o rectangulares en diferentes tamaños. El modelo especial para soportar cargas pesadas resulta la solución ideal para zonas de uso intensivo. Además de las variantes con salida de cable, la gama también incluye modelos con tubo. Todas las cajas ofrecen mucho espacio para las conexiones eléctricas y de datos, e incluso pueden integrar la protección contra sobretensiones.



Izquierda: Conjunto de tapa y marco de altura regulable con salida de cable



Arriba: Conjunto de tapa y marco redondo con tubo telescópico

Soluciones para el suministro bajo suelo: Sistema de canal abierto y registrable OKB

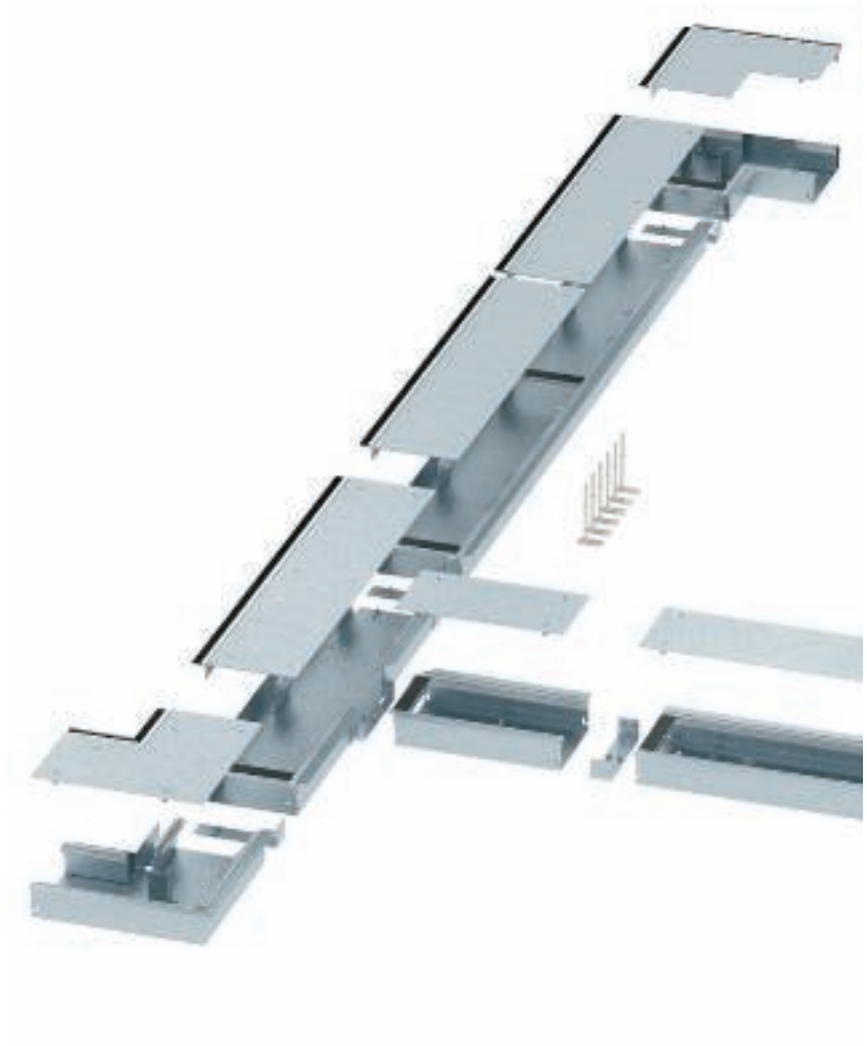


Con nuestro sistema de canal abierto y registrable OKB, se pueden suministrar en cualquier entorno corriente y datos casi de forma imperceptible. Por ello, este sistema está llamado a utilizarse en espacios de diseño, oficinas o incluso en zonas de exposición. Una vez instalado, en la pared solamente se pueden ver las escobillas que se asemejan a una simple sombra del zócalo. Uno de los puntos fuertes del sistema es su flexibilidad desde la fase de plani-

ficación hasta la posterior utilización. El sistema OKB se puede adaptar perfectamente a cualquier situación existente en su entorno. Un canal de alimentación permite una fácil conexión. Gracias a los orificios petroquelados que dan paso a la entrada del tubo, el sistema puede combinarse con nuestras soluciones integrales, por ejemplo, para suministrar a un escritorio aislado, situado en el medio de la sala



Desde cualquier punto del sistema de canalización los cables y conductores pueden ser extraídos.



Soluciones para el suministro bajo suelo: Columnas de distribución



En cualquier lugar

Ya sean pequeñas y esbeltas o de gran dimensionamiento para permitir una conexión bilateral, las columnas de distribución de OBO siempre quedan bien en cualquier oficina. Las minicolumnas resultan una alternativa interesante, por ejemplo, en zonas de falsos suelos. Se pueden montar en cualquier punto cercano al puesto de trabajo y permiten un rápido acceso a la corriente eléctrica y a los datos.

Gran variedad

Los diferentes modelos de las gamas en acero o aluminio ofrecen un gran campo de acción a los diseñadores. En función del tipo, las columnas se pueden equipar con mecanismos estándar o con mecanismos Modul 45.



Soluciones para la instalación en pared: Canales portamecanismos de aluminio



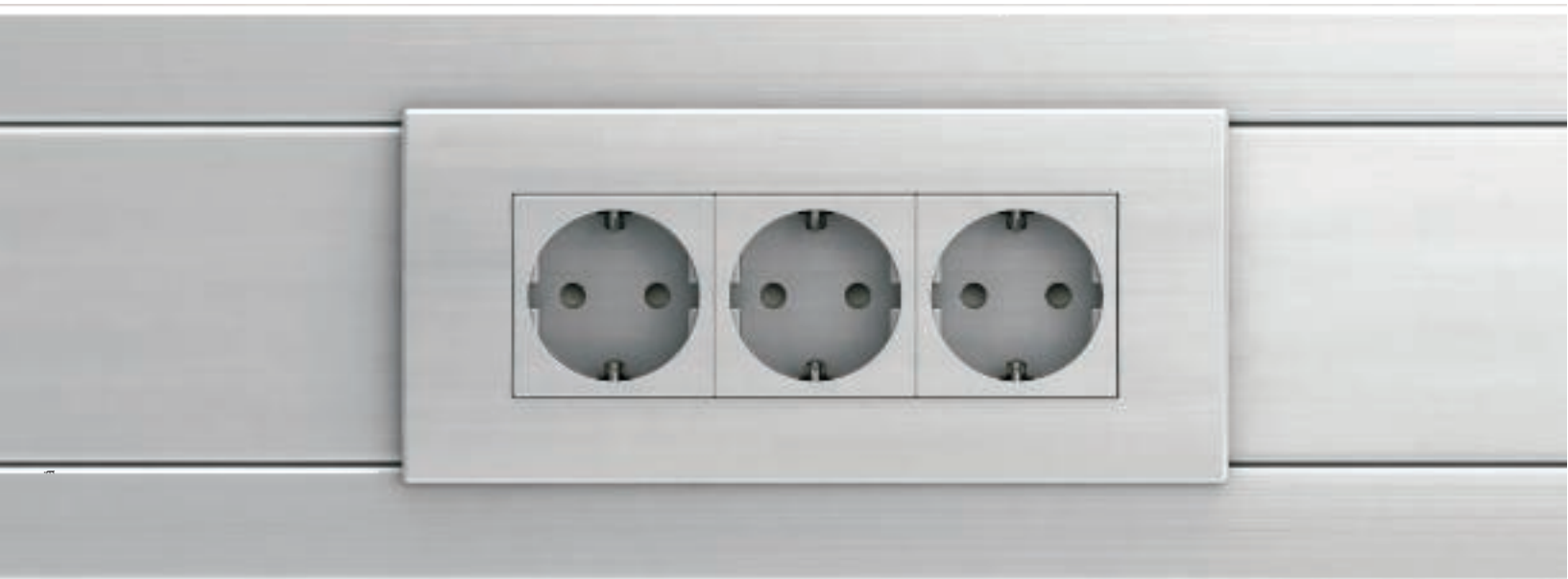
Flexibles y económicos

No hay cable que moleste cuando la corriente y los datos se llevan a la oficina a través de canales portamecanismos montados en la pared. Montados a una altura cómoda, permiten un rápido acceso a las tomas de corriente y datos. Los canales portamecanismos de OBO seducen por su variedad de componentes, por sus sencillas combinaciones y por sus inteligentes detalles.

Materiales seductores

Los canales portamecanismos de OBO en aluminio anodizado son el centro de atención en cualquier puesto de trabajo. Sus diferentes dimensiones y formas ofrecen mucha libertad en la planificación.





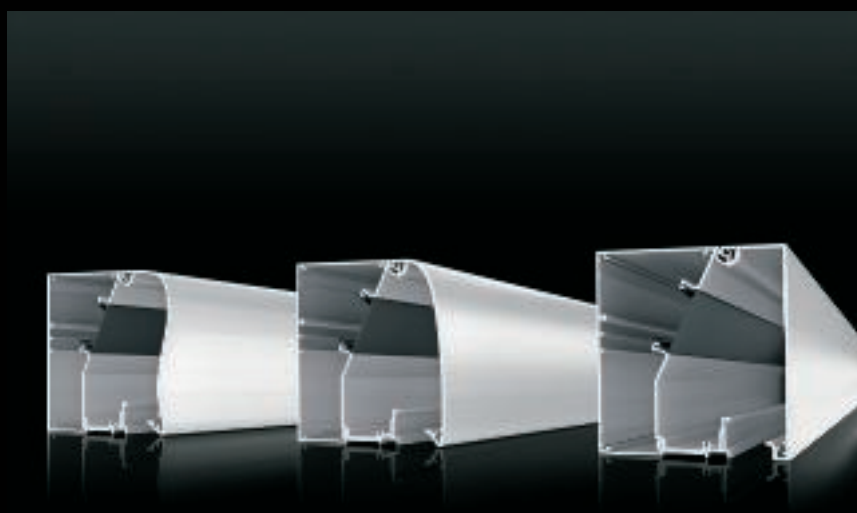
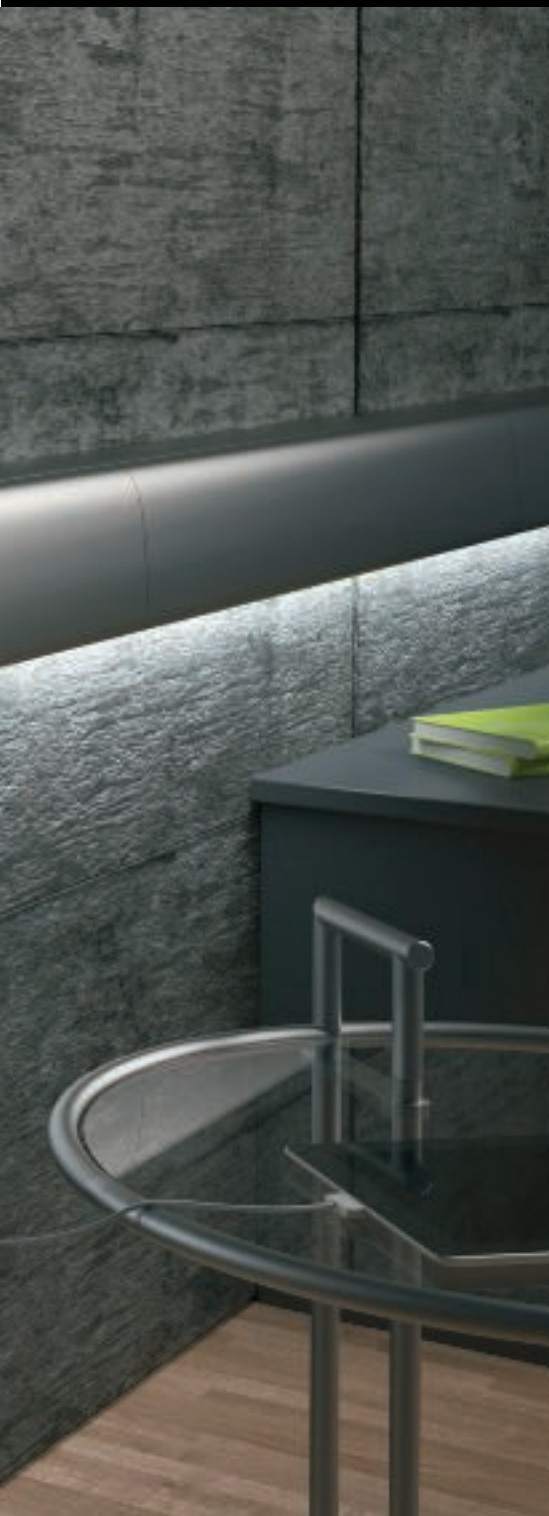
Soluciones para la instalación de pared: Canal portamecanismos de diseño GAD

Perfecto en forma y función

Las tomas, adaptadores, conectores de datos y redes permanecen invisibles desde el exterior. El canal portamecanismos de diseño GAD es el producto para la integración de mecanismos más elegante de OBO. Todo lo que deja a la vista es un frontal de aluminio elegante y compacto. Aquello que pudiera molestar a su apariencia minimalista, desaparece tras la cubierta abatible de canal, disponible en tres formas.

Instalación de mecanismos

Gracias a la abertura de 45 mm para el montaje directo de mecanismos de conmutación y conexión de la serie Modul45, OBO puede ofrecer un sistema de canales modular. Los cables y conductores se sacan del sistema de canalización, en un mazo, a través del adaptador de tapa y desde la posición deseada.



Formas de tapa Swing, Soft, Style

Guía de iluminación LED

En la parte inferior del sistema de canalización se puede montar, opcionalmente, una guía de iluminación LED. Ésta proporciona una iluminación discreta de las paredes y superficies situadas bajo el sistema de canalización.

Áreas de aplicación

El canal portamecanismos de diseño GAD combina su diseño perfecto y su estético acabado con un alto grado de funcionalidad durante el montaje y la utilización. Resulta por tanto ideal para recepciones de hoteles, zonas de mostradores de tiendas de moda y oficinas de diseño.

Soluciones para la instalación en pared: Acabados diferentes



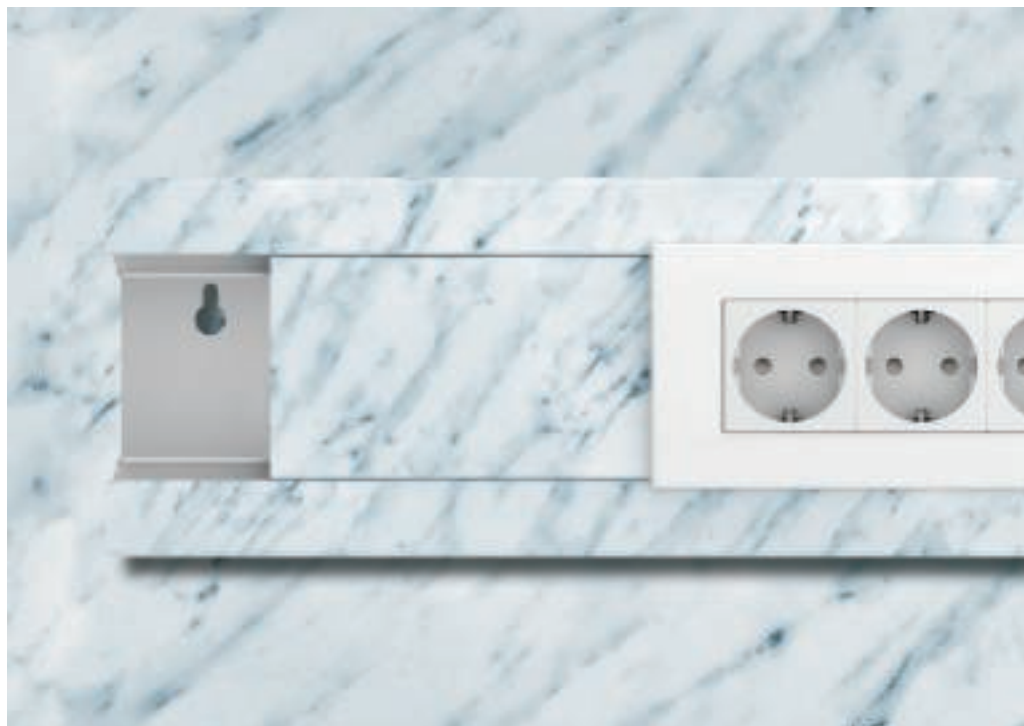
Descubra un mundo de posibilidades de diseño

Nuestros acabados especiales le permiten utilizar una amplia gama de brillantes decoraciones. El método se puede aplicar sobre canales portamecanismos Rapid80 GS (acero), sobre canales Rapid45 y sobre Rapid80 GA (aluminio). Dignas de mención son las columnas

de distribución ISS de exclusivo diseño. Los acabados son resistentes a la luz y a los golpes, de manera que aún superan la durabilidad de una pintura de polvo estándar. Esto permite una gran variedad de diseños exclusivos de paredes, dando rienda suelta a la imaginación.



LEXP



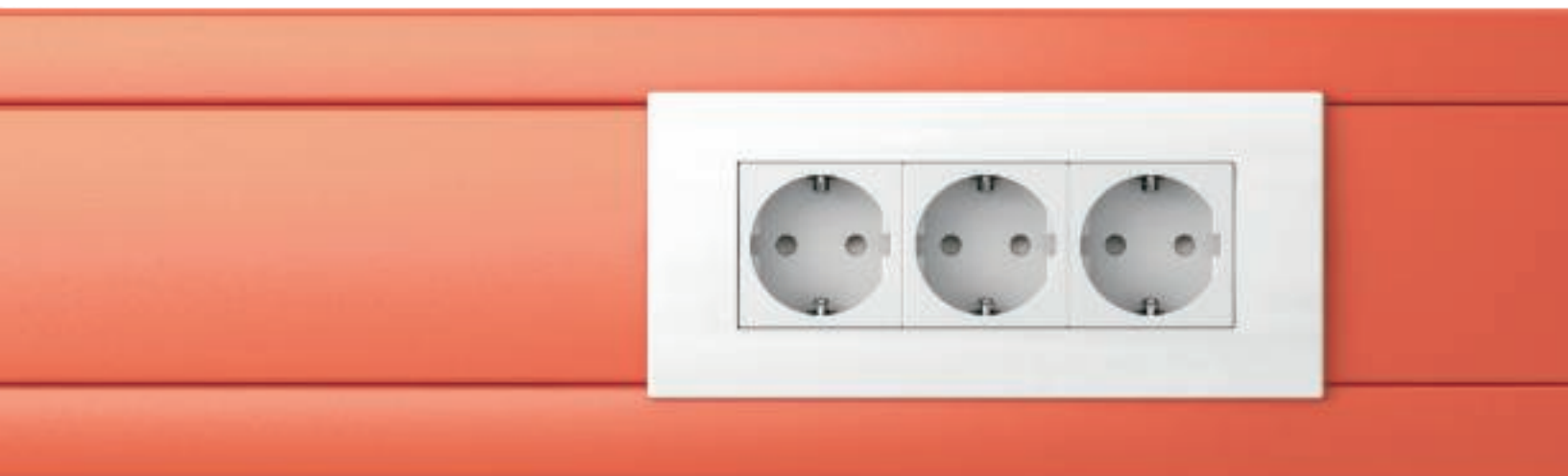
Bajo Pedido

Los acabados que se muestran representan sólo una pequeña parte de los diseños disponibles. Póngase en contacto con nosotros si desea reformar su espacio con un canal de acabado personalizado o una columna exclusiva.



12 LK

Soluciones para la instalación en pared: Canales de acero



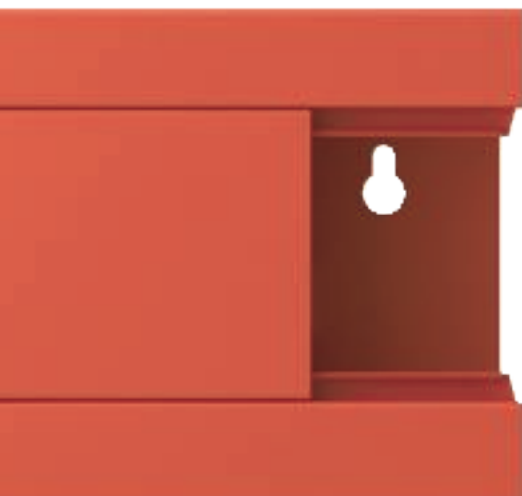


Contrastada solidez

Los canales de chapa de acero de OBO muestran, sobre la pared, su sólida clase. Resultan adecuados para los mecanismos Modul 45 o para mecanismos estándar. La gama de colores ofrece numerosas posibilidades. Además del blanco puro, blanco y gris claro, bajo demanda también están disponibles otros colores RAL.

Sistema complejo

Ya se trate de canal simple o doble, simétrico o asimétrico: OBO ofrece un conjunto eficaz de soluciones con numerosas variantes, incluyendo el revestimiento del sistema de ventilación. Con los canales de chapa de acero se puede elegir entre dos anchuras de 70 o 90 mm y entre las alturas de 110, 130, 170 o 210 mm.



Soluciones para la instalación en pared: Canales portamecanismos de plástico



Prácticas y económicas

Un clásico de la oficina, el canal para mecanismos de plástico, es una buena elección para la instalación en pared. Instalados a una cómoda altura, permiten un acceso rápido y flexible a energía y datos. Las piezas universales y los accesorios permiten un montaje limpio y rápido.

Máxima flexibilidad de diseño

Los canales de plástico de OBO para la instalación poseen una anchura de 70 mm y una altura de 110, 130 o 170 mm. Se pueden equipar con mecanismos Modul 45 o estándar. Con los colores blanco puro, blanco, gris claro o gris piedra se integran con total facilidad en cualquier diseño de interior.





Soluciones para el suministro desde el techo: Columnas de distribución



Totalmente flexibles

Las columnas de distribución de OBO están, tanto técnica como estéticamente, entre los elementos más llamativos dentro del suministro eléctrico en oficina. Las esbeltas columnas de acero o aluminio pueden ser alimentadas con corriente eléctrica y datos desde diversos puntos del falso techo, pudiéndose colocar en cualquier lugar. Ideal para puestos de trabajo temporales y para una rápida conversión de locales. El montaje se realiza mediante mecanismos de sujeción o pie de apoyo



Soluciones para el suministro desde el techo: Las columnas de distribución - una visión general

Las columnas ISS están disponibles en las más variadas versiones para cubrir las diferentes necesidades de la oficina. Aquí le presentamos los diferentes tipos.



Tipo ISS98, chapa de acero | Tipo ISS70T140 con y sin placa de fijación de lámpara | Tipos ISS70110 e ISS140110



Tipo ISSRM45 | ISSDM45 | ISS110100 e ISS140100

Puestos de trabajo sobre mesa: Cajas Deskbox



Deskbox DBK

Ideal para salas de conferencia: el Deskbox abatible muestra su grandeza a escondidas. En función de las necesidades, existen diferentes versiones que permiten equiparlos individualmente.

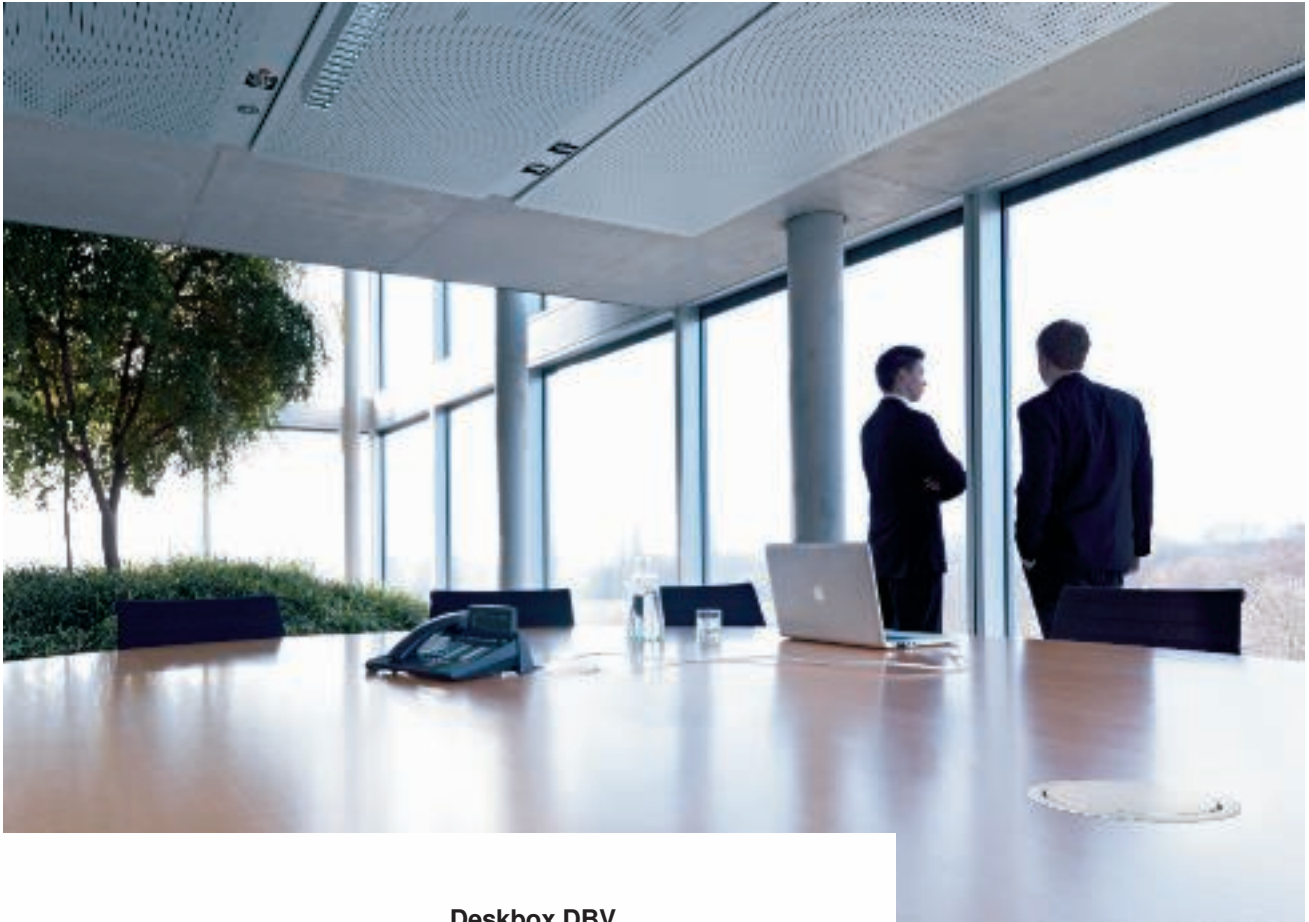


Deskbox DB: Energía en el escritorio

Materiales de calidad, diseño estilizado y distintas posibilidades de instalación: la segunda generación de los Deskbox de OBO posee las medidas ideales tanto en los modelos estándares como en los especiales. La caja se puede posicionar en cualquier parte del puesto de trabajo.

Acceso directo a todas las conexiones

El Deskbox de OBO se suministra como una unidad precableada y lista para conectar, incluyendo cable de conexión a red. Puede equiparse, individualmente, con diferentes tomas específicas del país, así como con módulos de datos, de protección y de multimedia. Fijo o portátil: todas las conexiones al alcance de la mano.



Deskbox DBV

El Deskbox retráctil garantiza el suministro discreto de corriente y datos. En posición cerrada, se muestra sobre la superficie de la mesa extremadamente plano y discreto. Pero por dentro, tiene vida propia: incorpora numerosas posibilidades de equipamiento.



Soluciones para edificios antiguos: Sistemas OBO y experiencia



Soluciones bajo suelo en la Iglesia de San Nicolás de Leipzig.

Conservar el patrimonio

A la hora de modernizar técnicamente edificios antiguos, se requiere un tacto especial. Y más aún cuando los edificios tienen rango de monumento. Las soluciones de OBO conocen las modernas tendencias de uso. Con la tecnología actual, se puede ayudar a proteger el patrimonio respetando el aspecto de los edificios antiguos.

Ayuda a partir de la experiencia

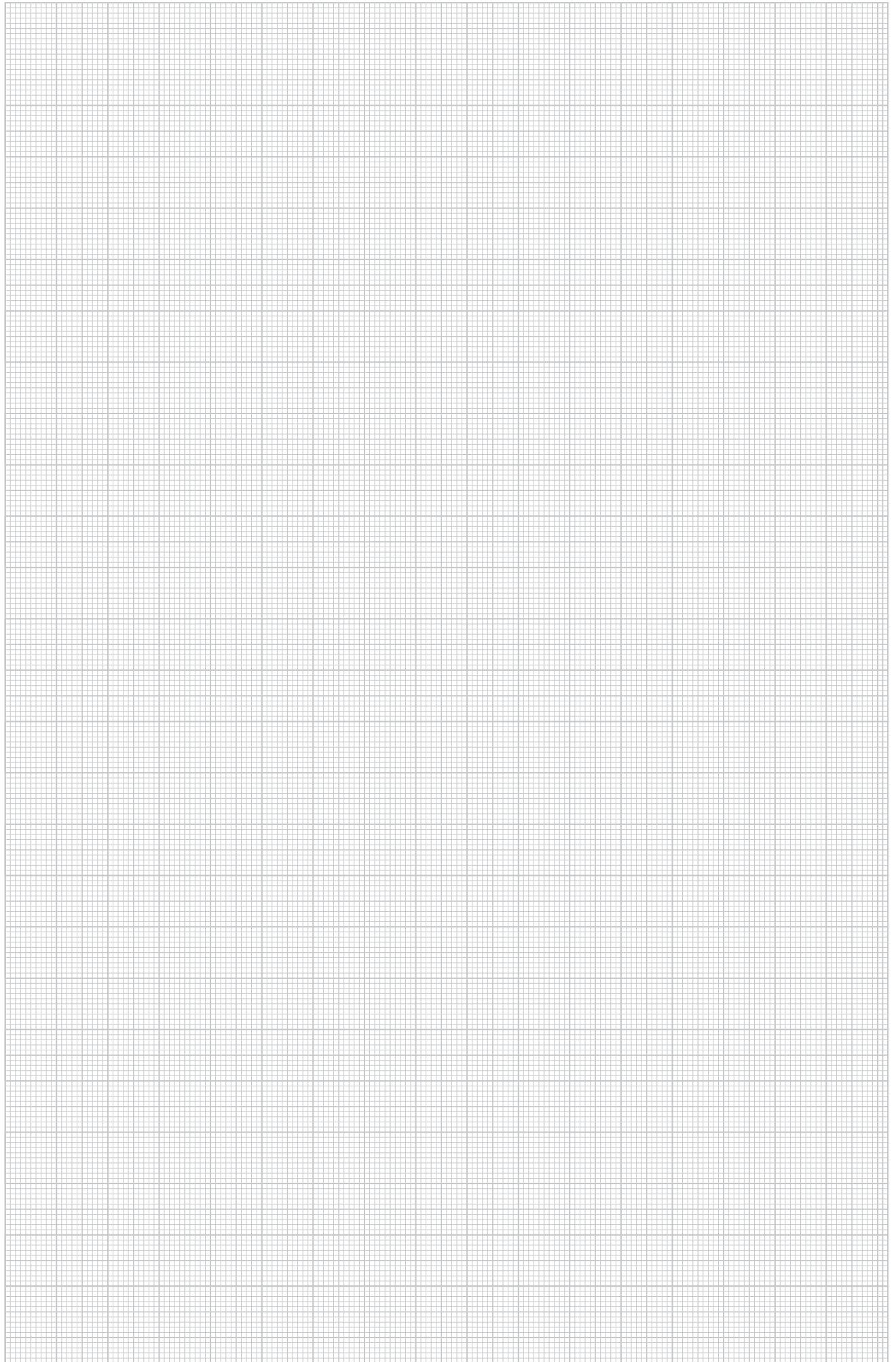
Los especialistas de OBO han acumulado una gran experiencia a partir de los numerosos proyectos de modernización de edificios antiguos en los que han participado. Apoyan a los proyectistas de obras ofreciendo un amplio asesoramiento, además de sistemas técnicos adecuados para la renovación y saneamiento.



Salida de cable en bronce, en el Neues Museum de Berlín.



Arriba: Solución portamecanismos con diseño de estilo antiguo. Abajo: GESRM2 en baldosas de diseño clásico





www.obo.es



OBO BETTERMANN, S.A.

Parque Empresarial de Argame
C/Mostayal, D-13
33163 – Argame Morcín - Asturias

DELEGACIÓN MADRID

C/Marie Curie 17-19. Edificio II. Oficina 6.7
28521 Rivas-Vaciamadrid – Madrid
Tel.: +34 91 499 97 97

DELEGACIÓN BARCELONA

C/Pujadas 51-55. Local 61
08005 Barcelona
Tel.: +34 93 300 28 06

DELEGACIÓN VALENCIA

Edificio Albufera
Plaza Alqueria de Culla 4, Oficina 703
46910 Alfafar – Valencia
Tel.: +34 96 122 53 52

CENTRO DE ATENCIÓN AL CLIENTE

Tel.: +34 902 200 985
Fax: +34 902 400 985
e-mail: info@obo.es

THINK CONNECTED.